

平成20年度病気休暇実態調査結果の概要

- 平成20年度において、合計して20日間以上病気休暇を取得（注）した職員を対象として調査を行った。

（注1：本調査は、勤務日に取得した病気休暇日数を集計している。）
（注2：本調査には、病気休職者数は含まれていない。）

- 20日間以上病気休暇を取得している職員数は、6,713人（在職者に占める率2.30%）で、取得日数の平均は70.6日、傷病の種類数の平均は1.6種類であった。平成18年度調査（連続して1月以上（勤務日以外の週休日等を含む。）病気休暇、病気休職等により勤務しなかった期間がある職員）では、6,105人（2.04%）であり、調査対象範囲が異なることから単純比較はできないものの、長期間、病気により勤務できない職員の割合が高止まりしている傾向がうかがえる。

（参考）在職者に占める長期間の病気休暇を取得している者等の率の推移

平成13年度調査	平成18年度調査	平成20年度調査
1.36%	2.04%	2.30%

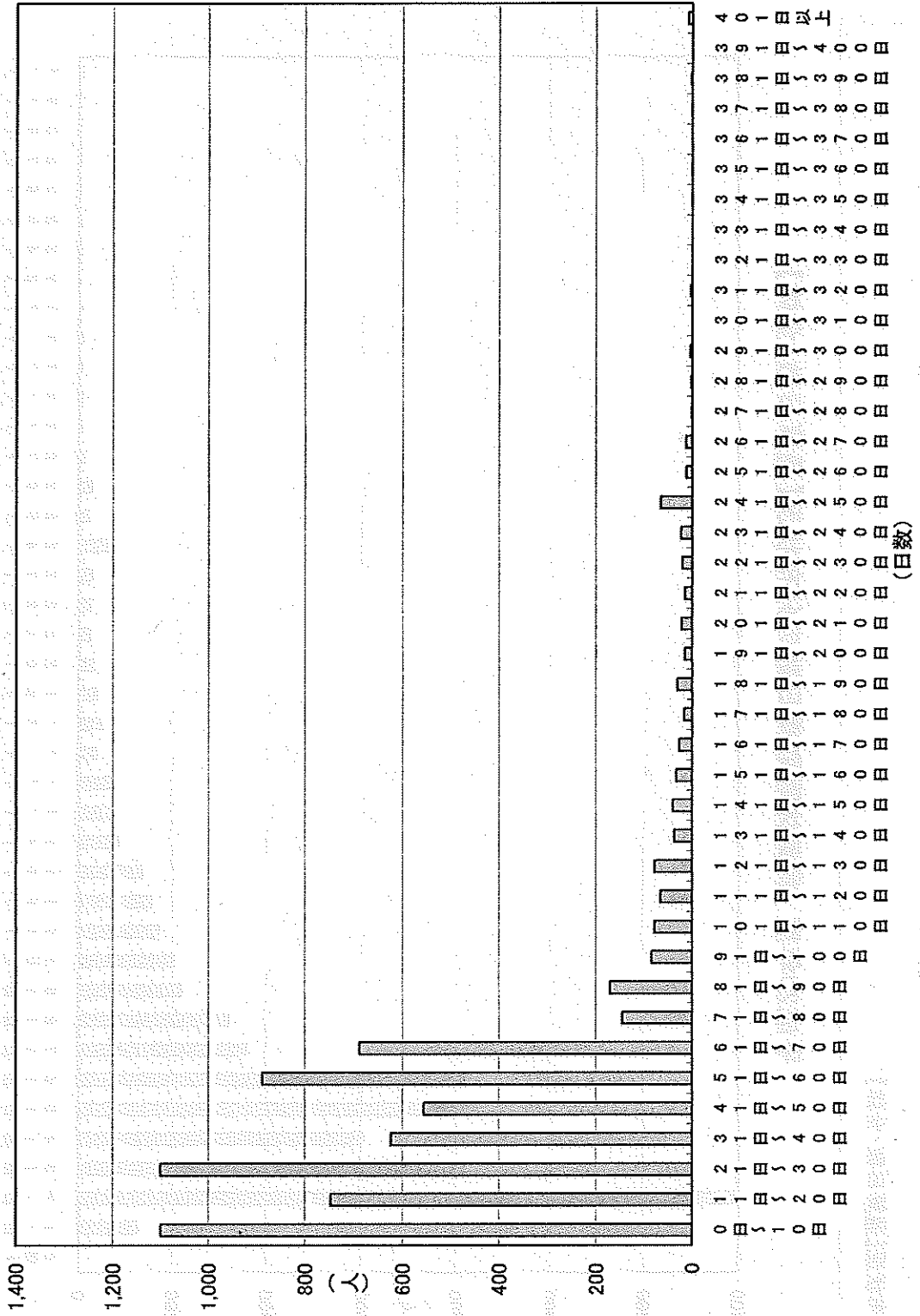
※平成13年度調査は平成18年度調査と同一条件で調査している。

- 調査の詳細は別紙のとおりである。

図表1 病気休暇取得日数の分布状況【最長連続取得日数・全体】

日数	人数(人)
0日～10日	1,100
11日～20日	747
21日～30日	1,101
31日～40日	623
41日～50日	555
51日～60日	888
61日～70日	687
71日～80日	145
81日～90日	171
91日～100日	83
101日～110日	77
111日～120日	65
121日～130日	77
131日～140日	38
141日～150日	40
151日～160日	33
161日～170日	27
171日～180日	17
181日～190日	31
191日～200日	15
201日～210日	22
211日～220日	15
221日～230日	20
231日～240日	23
241日～250日	65
251日～260日	12
261日～270日	13
271日～280日	1
281日～290日	2
291日～300日	4
301日～310日	0
311日～320日	3
321日～330日	0
331日～340日	0
341日～350日	1
351日～360日	1
361日～370日	0
371日～380日	1
381日～390日	2
391日～400日	0
401日以上	8
合計	6,713

平成20年度 病気休暇取得日数の分布状況【最長連続取得日数・全体】



図表2 病気休暇取得日数の分布状況【通算日数・全体】

日数	人数(人)
0日～10日	0
11日～20日	127
21日～30日	1,390
31日～40日	796
41日～50日	605
51日～60日	796
61日～70日	818
71日～80日	360
81日～90日	321
91日～100日	220
101日～110日	203
111日～120日	172
121日～130日	156
131日～140日	136
141日～150日	84
151日～160日	74
161日～170日	65
171日～180日	37
181日～190日	47
191日～200日	38
201日～210日	32
211日～220日	23
221日～230日	25
231日～240日	27
241日～250日	60
251日～260日	19
261日～270日	26
271日～280日	10
281日～290日	4
291日～300日	7
301日～310日	5
311日～320日	7
321日～330日	3
331日～340日	0
341日～350日	2
351日～360日	3
361日～370日	1
371日～380日	3
381日～390日	1
391日～400日	1
401日以上	9
合計	6,713

