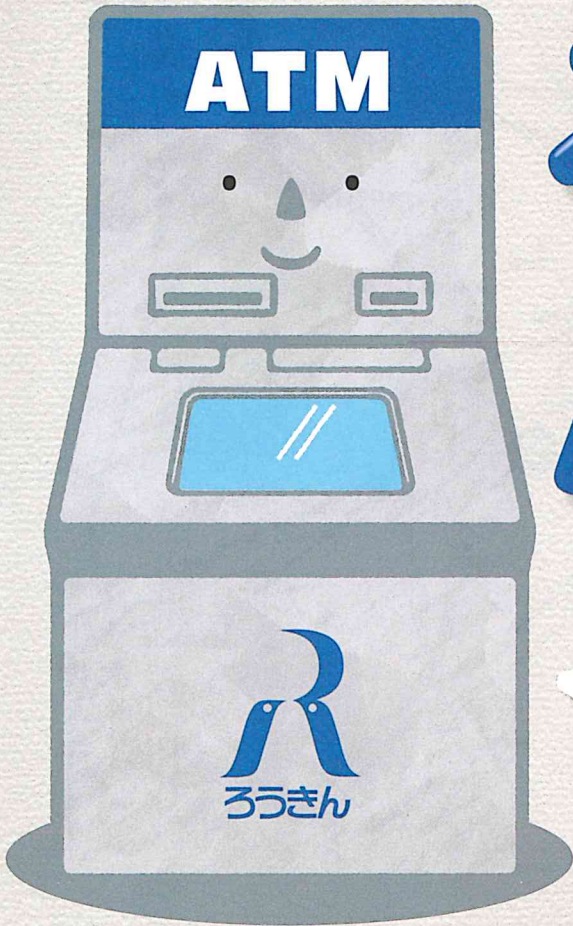


お客さまへ
お知らせです!

東光ストア 北広島店 1Fに

ろうきん ATMが設置 されます!



2015年 **7月1日** 水より
営業開始!! ぜひご利用ください

営業時間

- 平 日 9:00~21:00
- 土・日・祝日 9:00~19:00

お取扱内容

- | | | | |
|----|----|---------------------|------------------|
| 預入 | 引出 | カード振込 ^{※1} | 記帳 ^{※2} |
| 残照 | 暗変 | 減額 | |
- 預入 = お預け入れ 引出 = お引き出し カード振込 = カード振込
 記帳 = 通帳記帳 残照 = 残高照会 暗変 = 暗証番号変更
 減額 = 支払限度額減額

※1 現金でのお振込はお取り扱いしていません。お振込は平日15:00以降および土・日・祝日は、翌営業日の予約となります。
 ※2 通帳満行の時は新通帳を自動作成します(総合口座通帳のみ)。



札幌近郊 ろうきん店舗・ATM一覧



店舗一覧

- ① 本店営業部
- ② 道庁支店
- ③ 札幌西支店
- ④ 札幌東支店
- ⑤ 札幌北支店
- ⑥ 札幌麻生支店
- ⑦ 札幌平岡支店
- ⑧ 江別支店

ATM一覧

- ① JRタワー ステラプレイス
- ② 札幌医大病院 2F
- ③ 札幌市役所 地下1F
- ④ 道庁本庁舎 地下1F
- ⑤ 地下鉄 大通駅
- ⑥ 地下街 丸井今井前
- ⑦ 地下鉄 琴似駅
- ⑧ 地下鉄 新さっぽろ駅
- ⑨ 地下鉄 福住駅
- ⑩ JR桑園駅 イーストプラザ
- ⑪ ラルズストア 宮の沢店
- ⑫ スーパーアークス 苗穂店
- ⑬ コープさっぽろ ルーシー店
- ⑭ コープさっぽろ ソシア店
- ⑮ ラッキー 新琴似四番通店
- ⑯ 東光ストア あいの里店
- ⑰ 西友 手稲店
- NEW ⑱ 東光ストア 北広島店

ろうきんATMから広がるやさしさの輪。

〈北海道ろうきん〉は、北海道の社会貢献活動を支援していきます。

北海道ろうきんATMで〈北海道ろうきんカード〉をご利用いただくと、
お引出し・お預入れ1回につき**1円**を北海道ろうきんが負担し、
北海道の子どもの健全育成・地域医療・被災者支援のために
寄付いたします。

【実施期間】2015年4月1日(水) ▶ 2016年3月31日(木)

●詳しくは北海道ろうきん店舗まで
ご確認ください。

寄付先

- NPO法人 北海道フリースクール等ネットワーク*1
 - 北海道公立大学法人 札幌医科大学*2
 - NPO法人 福島の子どものたちを守る会・北海道*3
- *1:不登校など困難を抱える子どもの学びと育ちを支え、子どもたちが幸せに生かされる社会を目指します。 *2:地域医療への貢献を重要なテーマとし、地域医療を担う人材の育成を通じて、医師不足や医師の偏在等の問題に取り組んでいます。 *3:東日本大震災とリウマチ発症事故で被災された方たちに対し、北海道への保養や移住を希望する家族への支援等を行っています。

お問い合わせはお気軽に〈ろうきん〉店舗、またはフリーダイヤルへ

- 本店営業部 TEL.011-271-2001
- 道庁支店 TEL.011-251-3316
- 札幌西支店 TEL.011-661-5121
- 札幌東支店 TEL.011-822-8181
- 札幌北支店 TEL.011-717-1212
- 札幌麻生支店 TEL.011-717-2121
- 札幌平岡支店 TEL.011-885-1311
- 千歳支店 TEL.0123-27-6666
- 江別支店 TEL.011-391-6011

北海道ろうきん
コールセンター

0120-5-109-26

ご利用時間/AM9:00~PM5:00 土・日・祝日、年末年始は休業します。

〈北海道ろうきん〉
ホームページを
ぜひご利用ください!

北海道ろうきんホームページ

<http://www.rokin-hokkaido.or.jp>

北海道ろうきん 検索

